

estbb

L'école Biologie-Biotech de l'Udly



UNE
GRANDE
ECOLE

POUR LES
BIOTECHS
DE DEMAIN

L'ESTBB en chiffres

Depuis

1952

4

formations
initiales

600

étudiants

1

formation
continue
à distance

3 500

anciens

3 formations initiales de Bac à Bac+5

BAC

1^{ÈME}
ANNÉE

↓
MANAGER

↓
BACHELOR

↓
LICENCE

2^{ÈME}
ANNÉE

**MANAGER EN
BIOTECHNOLOGIES**

**ASSISTANT
INGÉNIEUR
EN BIOLOGIE -
BIOCHIMIE-
BIOTECHNOLOGIES**

**SCIENCES
DE LA VIE**

Majeure **BIOLOGIE**
Mineure **HUMANITÉS**

3^{ÈME}
ANNÉE

4^{ÈME}
ANNÉE

5^{ÈME}
ANNÉE

**5 SPÉCIALISATIONS
AU CHOIX**

INFECTIOLOGIE
BIORESSOURCES ET DATA
PILOTAGE DE L'INNOVATION
BIOPROCÉDÉS
TRANSFORMATION DIGITALE
ET E-SANTÉ

1 parcours de professionnalisation après un Master ou un Doctorat

MANAGEMENT DES INDUSTRIES DE SANTE ET DE BIOTECHNOLOGIES



PARCOURS
IPROB 5 et IPROB 8

Une formation à distance de solidarité internationale

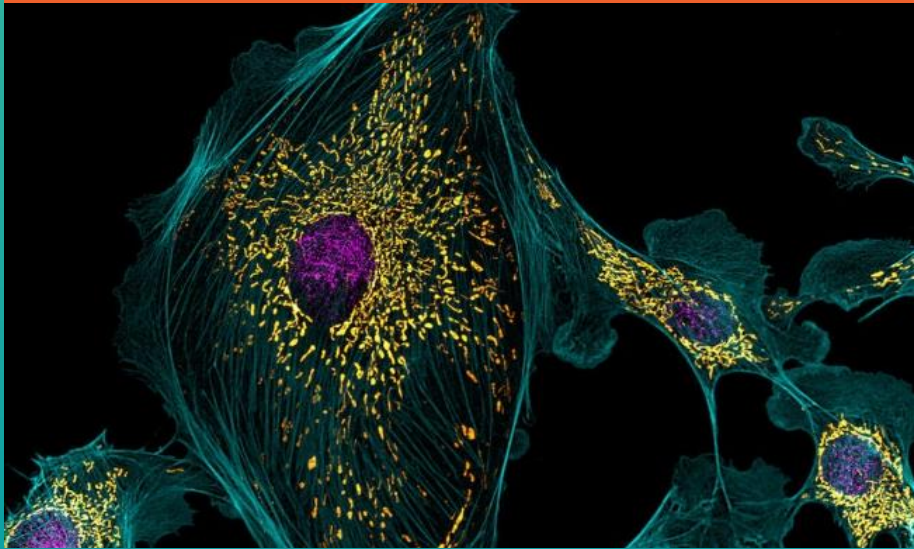
SOLIDARITÉ INTERNATIONALE : ACTIONS EN SANTÉ HUMANITAIRE



J'OSE MON PROJET
HUMANITAIRE

Des formations adossées à la recherche

Etude de vertébrés
menacés de disparition
ou utilisés comme bio-
indicateurs



Etude de l'environnement
(*infection et contamination*)
sur le développement
des cancers du foie
en Afrique de l'Ouest



Des liens forts avec les industries du vivant

1 400

entreprises
partenaires
en France

300

missions en entreprise
par an

250

intervenants
professionnels
par an
dans nos formations

6

études de cas par an
proposées par des
entreprises partenaires